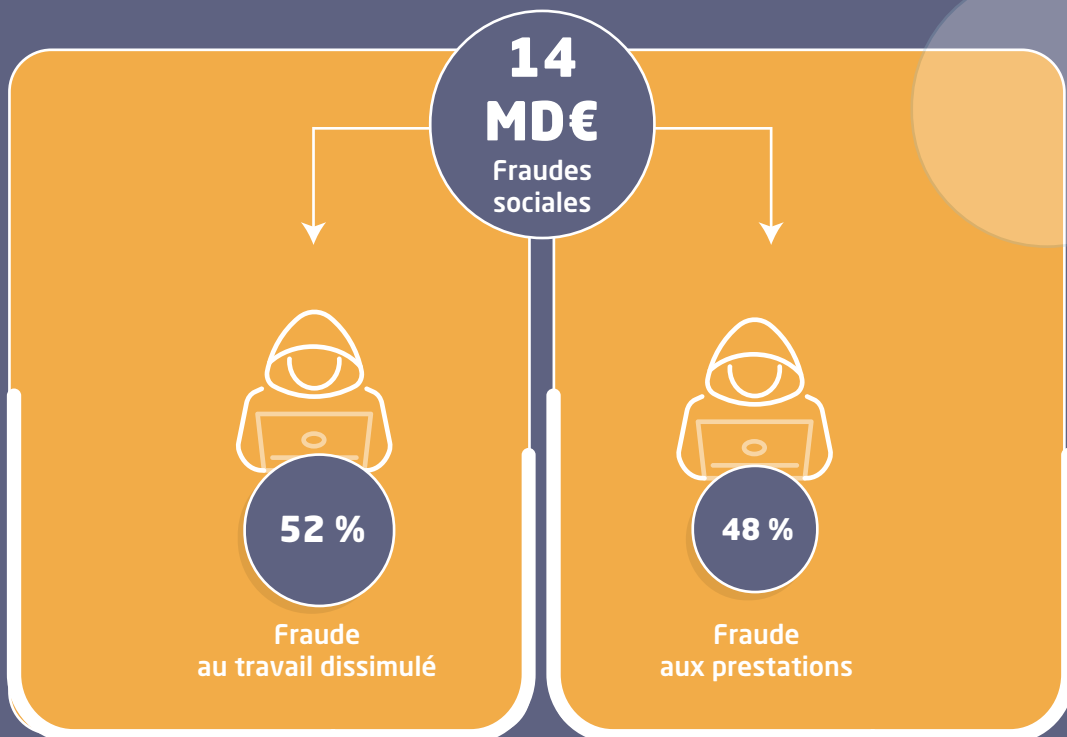
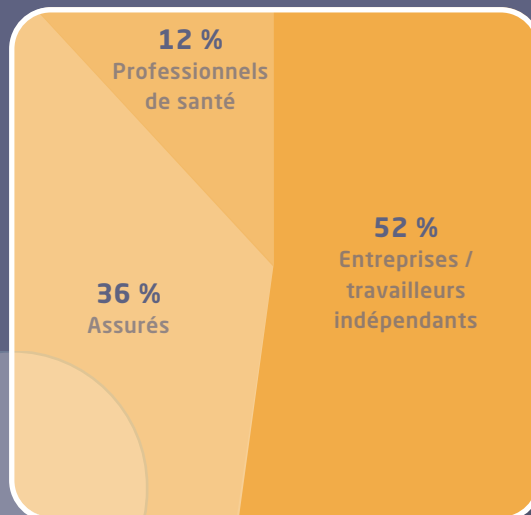


NOTE ANNUELLE DE SUIVI ET D'ÉVALUATION DES FRAUDES SOCIALES

FRAUDES SOCIALES (EN M€)



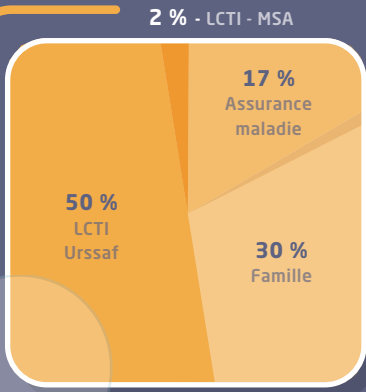
14 Md€
de fraudes sociales,
principalement
sur les entreprises



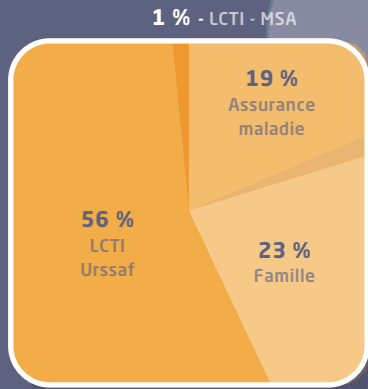
DES MONTANTS ÉVALUÉS AUX MONTANTS REDRESSÉS : DES DIFFÉRENCES NOTABLES ENTRE BRANCHES

ÉVALUATION

14 Md€ de fraudes sociales évaluées



1 % - Retraite



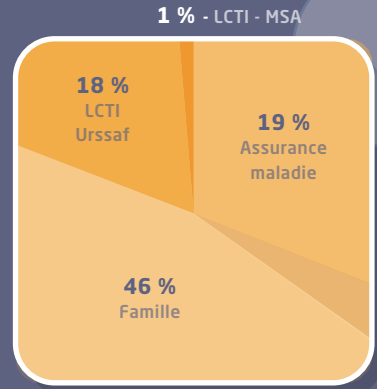
1 % - Retraite

REDRESSEMENT ET DÉTECTION (HORS FRAUDE ÉVITÉES)

2 Md€ de fraudes détectées et stoppées (2,5 Md€ stoppées et évitées)

RECOUVREMENT

680 M€ de fraudes recouvrées



4 % - Retraite

DES DÉTECTIONS ET REDRESSEMENTS EN TRÈS FORT PROGRÈS

Préjudices financiers subis

